

Con il contributo esclusivo non condizionato di:



ASSOCIAZIONE ITALIANA
CONTRO LEUCEMIE
LINFOMI E MIELOMA

Media Partners:

HEALTHDESK

IL TEMPO

>> Itaipress

PHARMASTAR[★]
il Giornale online sui Farmaci

Le opinioni e i contenuti espressi nell'ambito dell'iniziativa sono nell'esclusiva responsabilità dei proponenti e dei relatori e non sono riconducibili in alcun modo al Senato della Repubblica o ad organi del Senato medesimo.

L'accesso alla sala - con abbigliamento consono e, per gli uomini, obbligo di giacca e cravatta - è consentito fino al raggiungimento della capienza massima.

I giornalisti e gli ospiti devono accreditarsi scrivendo a segreteria@quasareventi.it



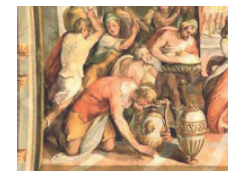
Giovedì
19 GEN 2023

ore 17.00

Su iniziativa di:

Onuz
Osservatorio Nazionale
per i Diritti dei Malati

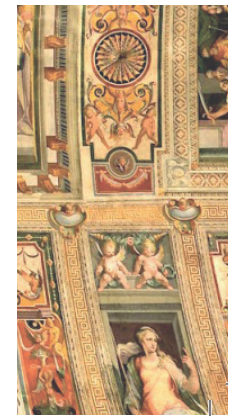
Curare le Malattie del Sangue



Con il patrocinio di:

 **fondazione GIMEMA** onlus
per la promozione e lo sviluppo della ricerca scientifica
sulle malattie ematologiche. **FRANCO MANDELLI**

 **OSSERVATORIO
SANITÀ E SALUTE**



Sala Zuccari
Palazzo Giustiniani
Via della Dogana Vecchia, 29
Roma

Il progresso delle cure onco-ematologiche negli ultimi venti anni è stato impetuoso, l'avvento di nuovi agenti terapeutici combinato con una più avanzata conoscenza del sistema immunitario e di come utilizzarlo per colpire la malattia ha portato a risultati sempre più rilevanti fino ad arrivare a terapie quasi fantascientifiche: a proposito basta citare lo sviluppo di una terapia genica come le CAR-T. Recentemente, poi, l'avvento del virus SARS-CoV 2 ha creato un fronte del tutto inatteso che ha tenuto e tiene pesantemente impegnata la comunità scientifica ematologica per comprenderne a fondo l'impatto.

In questo scenario in rapido mutamento che cosa vuol dire curare un paziente affetto da una patologia onco ematologica? Che cosa è davvero rilevante dal suo punto di vista? Qual è lo stato dell'arte delle opzioni terapeutiche e che cosa ci dobbiamo aspettare nei prossimi anni?

Coordinatore Scientifico:

Stefano Vella

Associated Professor, Clinical Trial Methodology, University of Tor Vergata, Rome Member, Italian Delegation, Horizon Europe (Health Cluster), European Commission

Moderatore **Gerardo D'Amico**
Giornalista Rai

Introducono: **Maria Luisa Rossi Viganò**
Associazione Italiana contro le Leucemie, linfomi e mieloma – Membro del CdA e Presidente sezione di Roma (RomAIL)

Stefano Vella
Associated Professor, Clinical Trial Methodology, University of Tor Vergata, Rome Member, Italian Delegation, Horizon Europe (Health Cluster), European Commission

Invitati ad intervenire:

Istituzioni e Politica:

Orazio Schillaci
Ministro della Salute

Giuseppe Toro
Presidente Nazionale AIL

Patrizia Popoli
Presidente CTS dell'AIFA

Giovanni Leonardi
Segretario Generale del Ministero della Salute

Sen. Giuliomaria Terzi di Sant'Agata
Presidente della 4ª Commissione Permanente Politiche dell'Unione Europea del Senato della Repubblica

Sen. Beatrice Lorenzin
Membro della 5ª Commissione Permanente (Bilancio) del Senato della Repubblica

Sen. Cesare Corsi
Presidente Osservatorio Sanità e Salute

On. Marco Furfaro

Membro della XII Commissione Permanente Affari Sociali della Camera dei Deputati

Sen. Elisa Pirro

Membro della 10ª Commissione Permanente Affari Sociali, Sanità, Lavoro Pubblico e Privato, Previdenza Sociale del Senato della Repubblica

Sen. Elena Murelli

Membro della 10ª Commissione Permanente Affari Sociali, Sanità, Lavoro Pubblico e Privato, Previdenza Sociale del Senato della Repubblica

Mauro Biffoni

Direttore Dipartimento Oncologia e Medicina Molecolare dell'Istituto Superiore di Sanità

Programma

Le malattie del sangue

Marco Vignetti

Presidente Fondazione GIMEMA – Franco Mandelli onlus; Ricercatore, UOC Ematologia, AOU Policlinico Umberto I, “Sapienza” Università di Roma

Come è cambiato negli ultimi 40 anni lo scenario delle cure delle neoplasie del sangue

Fabrizio Pane

Professore ordinario di Malattie del Sangue presso la Facoltà di Medicina e Chirurgia dell'Università di Napoli “Federico II”

Un successo italiano: la cura della Leucemia Acuta Promielocitica

Alfonso Piciocchi

Coordinatore Scientifico, Responsabile dell'Unità di Biostatistica - Fondazione GIMEMA-Franco Mandelli onlus

Il ruolo del trapianto di cellule staminali

Fabio Ciceri

Presidente GITMO e Professore Ordinario di Ematologia, Università Vita-Salute San Raffaele, Direttore U.O. Ematologia e Trapianto di Midollo, IRCCS Ospedale San Raffaele

L'Intelligenza Artificiale in Ematologia

Matteo Della Porta

Professore ordinario di Malattie del Sangue - Humanitas University & IRCCS Humanitas Research Hospital, Milano

Qualità della Vita: l'alleanza con il Paziente

Fabio Efficace

Responsabile Unità di Qualità della Vita, Fondazione GIMEMA-Franco Mandelli onlus

Testimonianza di un paziente

Francesca Masi

Psicologa, AIL Firenze